

농어목 고등어과

고등어 *Scomber japonicus*

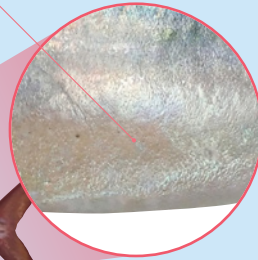
등에는 청색바탕에 검은색 줄무늬를 가지며,
배쪽에는 흰색을 가진다.

금어기: 4월1일~6월 30일 중 1개월

포획금지체장: 21cm이하



배에 점무늬가 없음

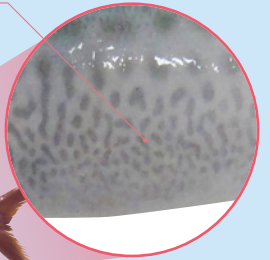


망치고등어 *Scomber australasicus*

등에는 청색바탕에 검은색 줄무늬를 가지며,
배쪽에는 흰색 바탕에
회색 점을 여러 개 가진다.



배에 검은색 점이
산재되어 있음



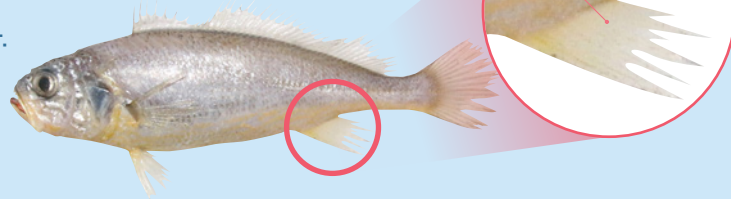
농어목 민어과

참조기 *Larimichthys polyactis*

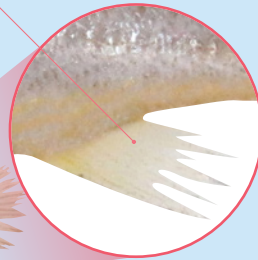
등은 회색, 배는 황금색을 띄고,
배에는 황금색 점무늬를 가지며,
머리에는 피부가 얇아 뼈가 보인다.

금어기: 7월 1일 ~ 7월 31일

포획금지체장: 15cm이하

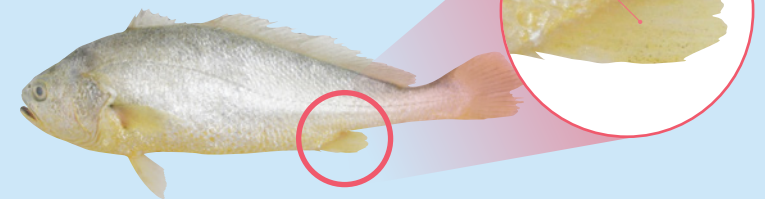


뒷지느러미 9~10개

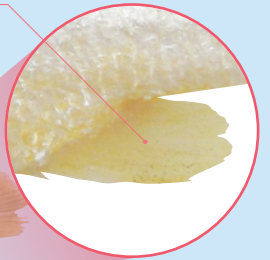


무세 *Larimichthys crocea*

참조기와 유사한 형태를 가지고 있으며,
머리가 둥글둥글하다.



뒷지느러미 7~9개



농어목 바리과

자바리 *Epinephelus bruneus*

연한 갈색에 밝은 줄무늬를 가지고 있으며,
몸의 앞쪽에 줄무늬는 등쪽에서 시작하여
배쪽으로 향하다가 몸의 중간부분에서
머리쪽으로 향한다.



머리로 향하는 무늬

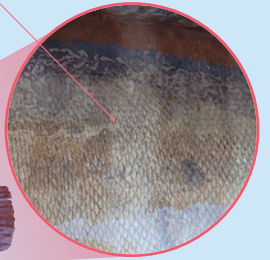


능성어 *Hyporthodus septemfasciatus*

어두운 회갈색 체색에
회색의 줄무늬를 가지고 있으며,
등쪽에서 시작하여 배쪽으로 향한다.



배로 내려오는 무늬



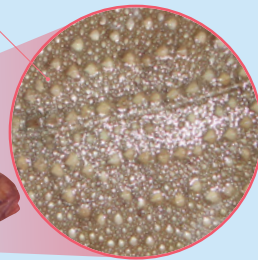
가자미목 가자미과

줄가자미 *Clidoderma asperum*

몸은 원형이며,
등에는 작은 돌기가
여러 개 줄지어 있다.



몸 전체적으로
돌기를 가짐



돌가자미 *Platichthys bicoloratus*

몸은 타원형이며,
측선과 등쪽에
딱딱한 돌기가 있다.



몸의 중앙과 등쪽에
돌기를 가짐

