

제3차 연안정비기본계획

||| 목 차 |||

I. 추진 배경

- 1. 기본계획 수립의 법적근거 1
- 2. 기본계획 수립 필요성 1

II. 그간 성과 및 한계점

- 1. 추진 실적 및 성과 2
- 2. 한계점 3

III. 연안정비기본계획 수립 여건

- 1. 연안 인문·사회 현황 4
- 2. 연안 자연환경 현황 4
- 3. 해역별 연안 피해 현황 6

IV. 제3차 연안정비기본계획(안)

- 1. 추진목표 및 전략 9
- 2. 추진전략 세부내용 10
- 3. 반영사업 14
- 4. 사업 추진 체계 15

붙임. 대상사업 목록 1부

I

추진 배경

1

기본계획 수립의 법적근거

- 「연안관리법」 제21조제1항에 따라 효율적이고 체계적인 연안정비 사업을 위하여 10년마다 연안정비기본계획을 수립
- 수립·고시된 기본계획은 「연안관리법」 제23조제1항에 따라 5년마다 그 타당성을 검토하고 기본계획의 변경 등을 조치

〈 연안정비사업의 정의 (연안관리법 제2조) 〉

가. 해일(海溢), 파랑(波浪), 해수 또는 연안침식* 등으로부터 연안을 보호하고 훼손된 연안을 정비하는 사업

* 연안침식 : 파도, 조류, 해류, 바람, 해수면 상승, 시설물 설치 등의 영향에 의하여 연안의 지표가 깎이거나 모래 등이 유실되는 현상

나. 연안을 보전 또는 개선하는 사업

다. 국민이 연안을 쾌적하게 이용할 수 있도록 친수공간(親水空間)을 조성하는 사업

2

기본계획 수립 필요성

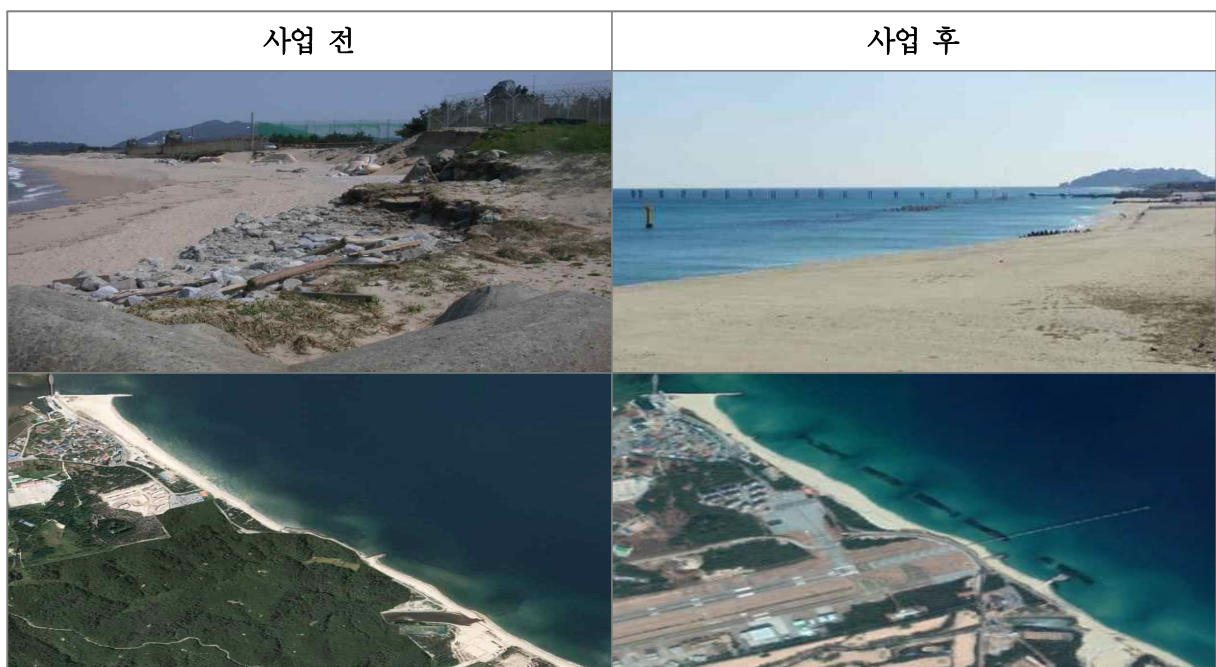
- 해수면 상승, 고파랑 증가 등 기후변화로 인하여 연안침식이 지속·심화되어 재해로부터 안전한 연안 공간 마련 요구 증대
- 연안지역의 재해피해 대응력 강화로 국가의 안정적 경제활동을 지원하고 연안의 이용 여건 및 가치 제고를 위한 친수 공간 제공
- 변화하는 연안 여건을 고려하며 지속가능한 연안 공간을 조성하기 위하여 국가 차원의 효율적이고 체계적인 전략 수립 필요

Ⅱ 그간 성과 및 한계점

1 추진실적 및 성과

- 제2차 연안정비기본계획('10~'19) 기간 중 241개소(약 9,200억원 투자)의 정비사업을 추진하여 국토보전 및 연안환경 정비 기여
 - 연안지역 침식예방으로 재해완충구역 확보, 파랑저감 및 포락(무너짐) 지반보강 등 연안보전사업(192개소)으로 인명·재산 피해예방
 - 계획 기간 중 완료된 지구에 대하여 침식 현황 모니터링을 수행한 결과, 침식수준(해빈 폭·면적) 등 연안 환경이 개선
 - * 준공 지역 중 44개소에 대한 사업효과 분석 결과, 사업시행 이후 침식 등급 또는 점수 개선 64%, 등급 유지 20%(연안침식 실태조사, '19)
 - 친수공원, 해안산책로 및 데크 설치 등 친수연안사업(49개소)추진으로 연안환경 정비

< 연안보전사업 사례 (강릉 남항진리) >



- 연안침식 현황조사, 연안정비사업 사후평가 및 관리구역 지정 등 연안침식에 대한 사전·사후 관리 및 사전 피해 예방 제도 도입
 - 현장조사(250개소), 비디오(40개소) 및 파랑 모니터링(5개소)을 통해서 연안 주요지점에 대한 침식 실태자료 축적·분석('03~)하여 정책자료로 활용
 - 준공 시설물에 대한 노후도 점검, 보수·보강방안 수립, 정비사업 효과 평가 등을 통한 사후관리 시행(사후관리 시행지침 제정, '17)
 - '연안침식관리구역 제도*'를 도입('13, 연안관리법)하여 연안정비사업을 우선 시행하거나 건물 증축 등 침식원인 유발행위 제한
 - * 삼척 맹방 및 원평, 울진 봉평, 신안 대광, 울진 금음, 태안 꽃지지구로 6개소 지정 후 침식관리협의회 매년 개최
- 연안정비사업 효과를 제고하기 위한 과학기술 연구개발(R&D)* 추진 및 포럼·워크숍 시행 등 홍보를 통한 정책 공감대 형성 노력
 - * 국내 연안침식예측모델 고도화 및 침식저감대응기술 개발('18~'21), 항공수심 측량 라이다(LIDAR) 장비 국산화 연구('14~'19) 등

2 한계점

- 시설물 배치 과정에서 주변 지형의 침식에 대한 고려가 미흡하여 주변지역에 추가 침식을 야기하는 등 문제 발생
- 사업지구 검토 시 기존 침식현황 자료의 충분한 활용·연계 부족 및 피해 지역에서 사후복구 위주의 사업 시행
- 수중 방파제, 호안 등 시설물 설치 위주 사업을 대체할 수 있는 친환경적인 공법 도입을 위한 보다 적극적인 노력 필요
- 일부사업은 연안정비를 지역개발 사업으로 인식한 결과, 침식 유발 가능성이 있는 매립 사업 등이 제2차 기본계획 초기에 시행

Ⅲ 연안정비기본계획 수립 여건

1 연안 인문·사회 현황

- (인구 분포) 연안지역의 인구는 14,308,704명으로 우리나라 전체 인구의 약 27.61%가 분포되어 있으며, 세대수 기준으로는 약 28.02% 해당

< 연안지역 면적 및 인구·세대 현황 >

(단위 : km², 명, 세대, %)

구 분	면 적	인 구	세 대
전 국	100,425.81	51,826,059	22,042,947
연안 시군구	32,442	14,308,704	6,177,292
비 율	32.30	27.61	28.02

※ 출처 : 행정안전부, 2019년 행정구역 및 인구현황 재정리

- (토지 이용) 연안 토지면적은 전국 면적의 32.3%를 차지하며, 전국 공장용지 중 연안 비율 48.5%, 친수공간인 공원 비율 37.2% (국토부, '19)
- (산업단지 분포) 전국 산업단지수 1,033개소, 면적 1,421km² 중, 단지수 402개소(38.9%), 면적 921km²(64.8%)가 연안지역에 분포 (국토부, '19)
- (사업체 분포) 전국 사업체 402만 개소 중 114만 개소(28%)가 연안 시군구에 분포하고, 해당 종사자는 약 609만명 (통계청, '19)

2 연안 자연 환경 현황

- (해수면 상승) IPCC보고서(5차)에 따르면 지구 평균 해수면 상승은 21세기 지속될 것이며, 더욱 빠른 속도로 진행될 가능성이 높음
- 1986년~2005년과 비교하여 2081~2100년의 해수면 상승 범위는 0.26m~0.55m(RCP2.6)에서 0.45m~0.82m(RCP8.5) 수준

* RCP(Representative Concentration Pathways) 시나리오 : 2100년까지 온실기체 배출량 및 대기 중 농도 변화 양상 시나리오(RCP 2.6, 4.5, 6.0, 8.5 가 있으며, 숫자가 높을수록 심각한 단계)

- 지난 30년간(1989~2018)과 최근 10년간(2009~2018)의 해수면 상승률을 비교 시*, 최근 10년간 해수면이 더욱 빠르게 높아짐(조사원, '19)

* 해수면상승률 변화 : (1989~2018) 2.97mm/yr → (2009~2018) 3.48mm/yr

- (태 풍) 기후변화 심화 등으로 21세기 말까지 태풍의 발생 빈도 및 발생 강도가 과거 대비 증가할 전망

- 1971년~2000년 대비 태풍 발생빈도는 29.2%(RCP4.5), 57.5%(RCP8.5) 증가할 전망이며 강도는 27.9%(RCP4.5), 42.1%(RCP8.5) 강해질 전망

- (연안 침식) 250개소 실태조사 결과, A등급(양호) 10개소(4.0%), B등급(보통) 87개소(34.8%), C등급(우려) 136개소(54.4%), D등급(심각) 17개소(6.8%)

〈 연안침식 실태조사 침식등급 평가결과 지역별 분포(2019년) 〉

(단위 : 개소)

구 분	총 개소	A(양호)	B(보통)	C(우려)	D(심각)	C, D등급 비율
합 계	250	10	87	136	17	61.2%
부 산	9	0	2	5	2	77.8%
울 산	5	0	1	4	0	80.0%
인 천	17	3	9	5	0	29.4%
경 기	6	2	2	2	0	33.3%
충 남	20	1	7	10	2	60.0%
전 북	10	0	8	2	0	20.0%
전 남	62	0	27	35	0	56.5%
강 원	41	0	12	21	8	70.7%
경 북	41	0	10	28	3	75.6%
경 남	28	3	7	17	1	64.3%
제 주	11	1	2	7	1	72.7%

※ 출처 : 해양수산부, 2019년 연안침식 실태조사

3 해역별 연안 피해 현황

□ 연안 피해 유형

- 연안피해는 파랑 등으로부터 해안선이 깎이거나 후퇴하는 연안침식과 해수로부터 연안지역이 잠기는 등의 연안침수로 구분

〈 연안침식 피해유형 〉

피해유형	내용
횡단표사	• 해변의 모래가 파랑 등에 의하여 해안선의 직각인 방향으로 이동하는 현상
연안표사	• 해변의 모래가 파랑 등에 의하여 해안선에 평행한 방향으로 이동하는 현상
호안세굴	• 파랑이 호안에 부딪혀 발생하는 반사파에 의해 모래 또는 토사유실로 침식이나 세굴이 발생하는 현상
포락	• 해수 등에 모래 또는 토사가 무너져 떨어져 내리는 현상
비사	• 해변에서 바람에 의해 모래가 이동하는 현상
완충구역 감소	• 연안지역의 개발 등으로 배후부지가 좁아져 파랑으로부터 보호할 수 있는 구역의 범위가 감소하는 현상

〈 연안침수 피해유형 〉

피해유형	내용
해수범람	• 해일, 조위 등으로 해수면이 상승하여 해수가 육지로 범람하여 잠기는 현상
월파	• 내습하는 파도가 호안이나 방파제 등을 넘어 치는 현상

□ 해역별 연안 피해 현황

- 동해안은 표사이동으로 인한 연안침식이, 서해안은 포락·해수범람의 연안 피해가 주로 발생하며 남해안은 각 피해유형이 고루 존재

* 제3차 연안정비 기본계획(안) 신규 반영된 사업지구를 기준으로 연안침식·연안침수 유형 분석을 통하여 해역별 연안 피해 현황 분류

- 고파랑이 내습하는 동해안은 횡단표사이동(81%), 연안표사이동(54%) 형태의 연안침식과 월파(36%)로 인한 배후지 침수 형태가 특징

* 전 해역별(동,서,남) 횡단표사이동 현상(27개소) 대비 동해안(22개소)의 비중

- 조차가 심한 서해안은 호안세굴(55%), 포락(71%), 비사(83%) 형태의 연안 침식과 해수범람(33%)의 침수 피해가 주로 발생
- 남해안은 고파랑 및 태풍의 영향을 많이 받으므로, 각 침식 유형이 모두 존재하고 해수범람(67%)과 월파(56%) 피해도 집중

〈 해역별 연안침식 유형 분석결과 〉

(단위 : 개소, %)

구 분	소 계		동해안	남해안	서해안
	개소	비율	개소(비율)	개소(비율)	개소(비율)
합 계	139	100%	43 (31%)	34 (24%)	62 (45%)
횡단표사이동	27	19%	22 (81%)	4 (15%)	1 (4%)
연안표사이동	26	19%	14 (54%)	4 (15%)	8 (31%)
호안세굴	11	8%	—	5 (45%)	6 (55%)
포락	34	25%	3 (9%)	7 (20%)	24 (71%)
비사	12	9%	—	2 (17%)	10 (83%)
완충구역감소	29	21%	4 (14%)	12 (41%)	13 (45%)

〈 해역별 연안침수 유형 분석결과 〉

(단위 : 개소, %)

구 분	소 계		동해안	남해안	서해안
	개소	비율	개소(비율)	개소(비율)	개소(비율)
합 계	79	100%	22 (28%)	46 (58%)	11 (14%)
해수범람	18	23%	—	12 (67%)	6 (33%)
월 파	61	77%	22 (36%)	34 (56%)	5 (8%)

* 피해유형 분석은 제3차 연안정비기본계획 수립 과정에서 분류(해수부, '19)

〈 연안 피해 유형별 현황(예) 〉

<p style="text-align: center;">〈횡단표사이동 (강원 강릉시)〉</p> 	<p style="text-align: center;">〈연안표사이동 (경북 영덕군)〉</p> 
<p style="text-align: center;">〈호안세굴(전남 영광군)〉</p> 	<p style="text-align: center;">〈포락 (충남 보령시)〉</p> 
<p style="text-align: center;">〈해수범람 (전남 여수시)〉</p> 	<p style="text-align: center;">〈월파 (경남 남해군)〉</p> 
<p style="text-align: center;">〈월파 (전남 영광군)〉</p> 	<p style="text-align: center;">〈완충구역 감소(강원 동해시)〉</p> 

IV

제3차 연안정비기본계획

1

추진목표 및 전략

추진목표

연안재해 대응능력 향상 및 환경 친화적 공간 조성으로
지속가능한 연안 발전 도모



추진전략

전략 ① 재해에 강한 연안 공간 조성

- ① 연안 재해 피해 유형별 맞춤형 대응 방안 수립
- ② 사후 복구 개념에서 탈피, 종합적·선제적인 재해 예방 도모

전략 ② 미래 기후변화 대비 연안 적응 능력 강화

- ① 재해 예방을 위한 환경 친화적 공법 확대
- ② 신규 모델 도입을 통한 재해 대응 다각화

전략 ③ 친수성 강화를 통한 연안 가치 제고

- ① 연안 지역 접근성·이용성을 높이는 친수 공간 마련
- ② 연안은 보호하고 지역은 발전하는 상생 효과 도모

2 추진전략 세부내용

전략 1. 재해에 강한 연안 공간 조성

① 연안 재해 피해 유형별 맞춤형 대응 방안 수립

- 연안 피해발생 및 피해우려 지역에 대하여 재해 유형 및 피해 원인을 분석하고 피해를 저감할 수 있는 적정 공법 적용
 - 연안보전사업 지구에 대하여 피해 유형을 침식(167개소)·해수범람(18개소)·월파(62개소) 분류하고, 각 유형별 최적 대응 공법(수중방파제, 돌제, 양빈 등)을 선정하여 사업 반영

< 연안보전사업 피해 유형별 반영 현황 >

(사업비 : 백만원)

구 분		피해 유형 별 분류			합 계
		침식	해수범람	월파	
원 인 별 대 책	파랑 저감 * 수중방파제 등	41개소 (773,181)	-	35개소 (567,985)	76개소 (1,341,166)
	표사이동 제어 * 돌제 등	28개소 (277,468)	-	-	28개소 (277,468)
	지반 고정 * 호안(옹벽) 등	66개소 (142,556)	18개소 (35,906)	27개소 (19,183)	111개소 (197,645)
	완충구역 확보 * 양빈(모래복원) 등	32개소 (322,449)	-	-	32개소 (322,449)
합 계		167개소 (1,515,654)	18개소 (35,906)	62개소 (587,168)	247개소 (2,138,728)

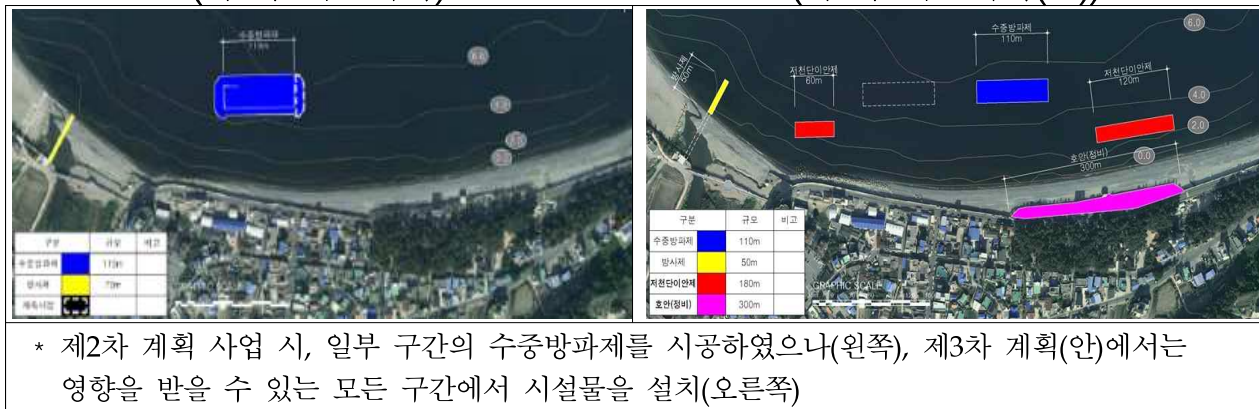
* 249개 연안보전사업 중 모니터링 2개소(강원/경북) 제외

② 사후 복구 개념에서 탈피, 종합적·선제적 재해 예방 도모

- 피해 지역에만 국한하지 않고, 주변 지역의 피해발생 가능성까지 고려하고 사업 효과를 극대화하도록 보호 범위 확장

- 피해 구간 전면에 설치한 구조물로 인해 인근 지역에 추가 침식이 야기되지 않도록 **상호영향 범위를 고려하여 시설물 배치 계획 수립**
- * 지자체 요청 사업에서 추가 침식을 발생시키는 구조물은 최대한 배제하고, 필요한 경우에는 상호영향 범위 전체를 고려하여 사업 규모 확장·반영

< 시설물 배치 범위 확장 (예시) >
(제2차 기본계획) (제3차 기본계획(안))



- 침식 등 피해가 발생한 지역에 대한 복원 사업과 더불어 **재해 피해가 우려되는 지역도 포함시켜 사전 예방 측면 강화**
- 지자체의 반영요청 지역과 침식 실태조사를 바탕으로 피해 우려 지역에 대한 사업도 추가 반영
- * 모니터링 3년 연속 C·D등급 중 지자체가 요청 지역을 제외한 31개소 검토

전략 ②. 미래 기후변화 대비 연안 적응 능력 강화

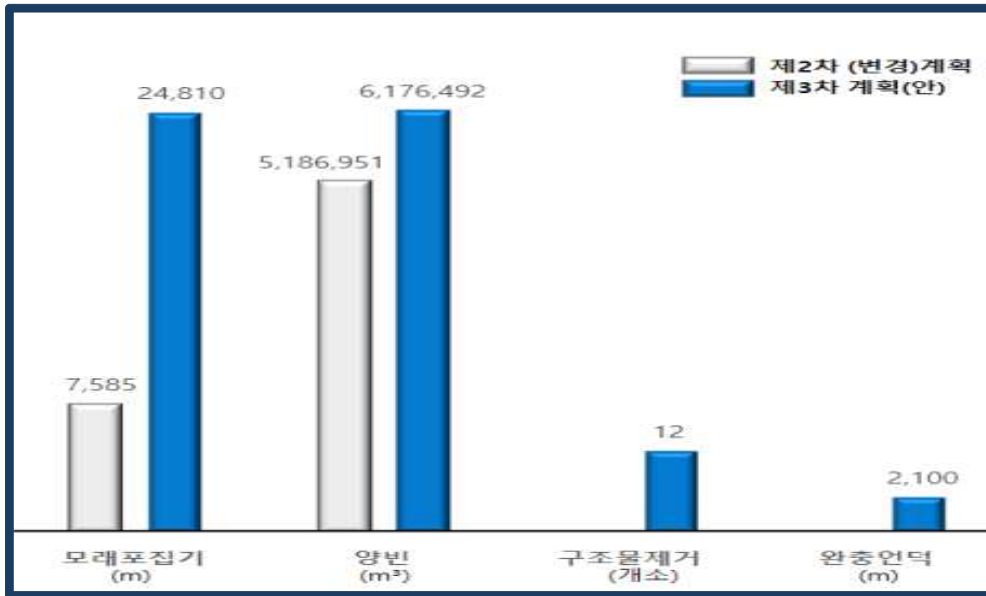
① 재해 예방을 위한 환경 친화적 공법 확대

- 연안재해 피해 방지를 위하여 구조물(수중방파제 등)을 지속적으로 확장하고 보다 **환경 친화적 공법 적용 확대** 방안 강구
- 침식을 유발할 수 있는 기존 구조물(해안도로, 호안 등)을 제거 및 모래포집기(모래유실방지), 완충언덕(침수방지) 조성 등 **非시설물 공법 확대**

- 연안 훼손 없이 효과적으로 재해를 예방할 수 있어 선진국(네덜란드, 미국 등)에서 적극 활용하는 양빈(모래복원) 규모 확대

* 양빈공법적용 : (제2차) 5,186,951m³ → (제3차) 6,176,492m³

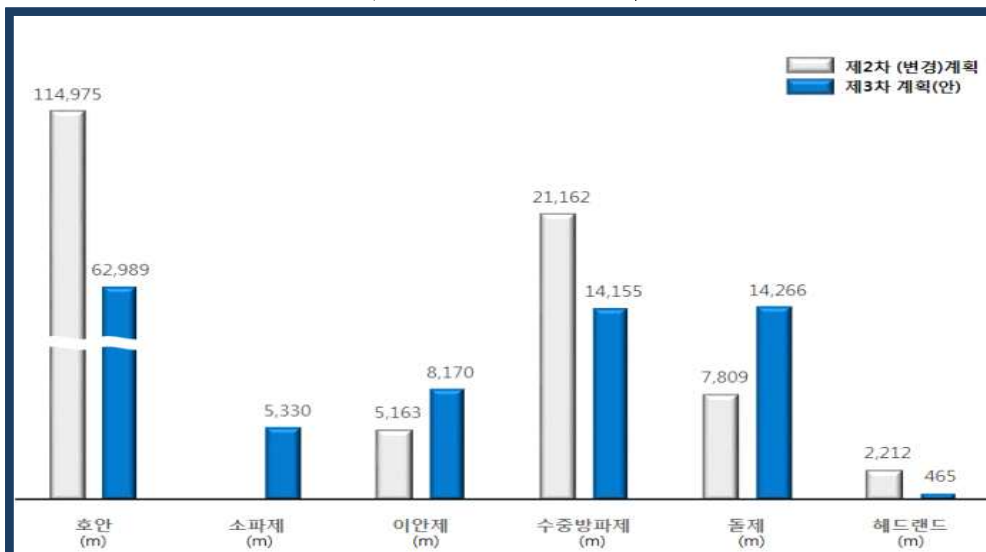
< 친환경적 공법 규모 변화 >



- 고파랑 지역 이외에는 수중방파제의 적용을 지양하는 등 사업비 규모가 큰 구조물 적용은 제2차(변경) 계획 대비 전체적으로 감소

* 대형 구조물인 수중방파제 규모는 감소하고, 이를 대체하기 위해서 상대적으로 소형구조물인 소파제, 돌제 등의 설치 규모 증가

< 구조물 규모 변화 >



③ 신규 모델 도입을 통한 재해 대응 다각화

□ 구조물 설치·양빈 공법 등 기존의 연안정비사업 방식과 더불어 사회·경제적 효과를 극대화 할 수 있는 새로운 사업 모델 도입

○ 토지 매입 또는 몽돌 해변 조성 등 시범사업 추진 예정 (현재는 양빈·구조물 제거 등으로 반영)

* 고창 명사십리지구 토지매입의 경우 재해완충구역 확보를 위한 양빈 비용은 150억원이지만 이를 대체할 토지 매입비용은 10억원(공시지가 기준)

전략 ③. 친수성 강화를 통한 연안 가치 제고

① 연안 지역 접근성 · 이용성을 높이는 친수 공간 마련

□ 연안의 공유재적 가치를 높일 수 있도록 주민 이용 시설을 마련하여, 연안 지역 접근성 제고 및 지역 경제 활성화 지원

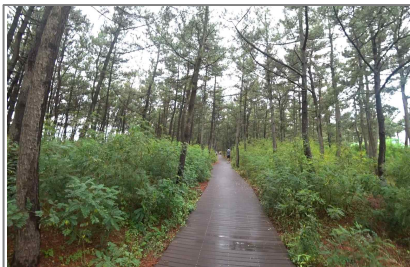
* 친수시설 반영 규모 : (해안산책로) 42,113m, (친수공원) 386,343m²

** 사업선정 과정에서 친수시설의 공공성 제고를 위해 편익수혜범위(인구 등)가 크고 접근성(차량이용 가능성)이 용이한 지역일수록 높이 평가

< 친수시설 반영 현황(34개소) 및 예시 >

(단위 : 개)

구 분	산책로, 데크	공원	해수순환
개 소	16	17	1



해변 산책로



친수 공원



② 연안은 보호하고 지역은 발전하는 상생 효과 도모

- 추가 침식 등을 유발하지 않는 범위에서 친수연안사업을 반영하여 환경은 보호하면서 지역 발전 효과 달성
 - 매립이 아닌 연안 유희지·배후부지 활용 등 기존 시설과의 연계 강화 및 콘크리트 사용 없는 포장(야자매트 등), 수목 식재, 송림 내 산책로 등을 반영하여 해빈 영향 최소화
- * 신규 친수연안사업(30개소)에서 기존 유희 공간 활용(13개소) 및 콘크리트 포장 등 형질 변경 없이 송림 내 산책로 조성(4개소) 등 반영

3 반영사업

- ◇ 전국 11개 광역시·도 연안 283개(2조3,009억원* 규모) 사업 반영
 - 연안보전사업 249개(21,537억원), 친수연안사업 34개(1,472억)
- * '20년 이후 투입 예정 사업비로, 민자사업(2개소)·기투입금액 등 제외

- 신규사업 248개 지구 2조 891억원의 사업 추진
 - 침식·해수범람·월파 예방 등 신규 연안보전사업 218개소(19,803억원) 반영
 - 환경훼손을 최소화하는 신규 친수연안사업 30개소(1,089억원) 반영
- 계속사업 35개 지구 2,117억원의 사업 추진
 - 제2차 계획에 따라 既 착수한 사업으로 '20년 이후 투입할 사업비로 반영
 - 연안보전사업 31개(1,734억원), 친수연안사업 4개(383억원)

〈 제3차 연안정비기본계획 지역별 사업 분포 〉

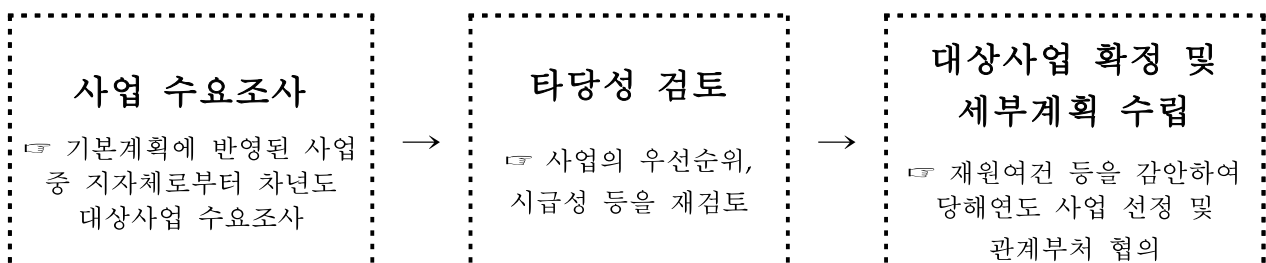
(단위 : 개소, 백만원)

구 분	합 계		연안보전사업		친수연안사업	
	지구수	사업비	지구수	사업비	지구수	사업비
합 계	283 (35)	2,300,883 (211,744)	249 (31)	2,153,728 (173,464)	34 (4)	147,155 (38,280)
부 산	13 (2)	163,220 (33,720)	10 (1)	144,571 (17,220)	3 (1)	18,649 (16,500)
인 천	5	7,085	4	5,151	1	1,934
울 산	1 (1)	5,468 (5,468)	1 (1)	5,468 (5,468)	-	-
경 기	4 (1)	58,888 (7,829)	2	35,233	2 (1)	23,655 (7,829)
강 원	44 (9)	662,142 (72,137)	42 (9)	660,095 (72,137)	2	2,047
충 남	23 (2)	127,447 (10,995)	19 (2)	115,995 (10,995)	4	11,452
전 북	9	74,615	8	70,882	1	3,733
전 남	89 (9)	296,976 (22,886)	79 (9)	243,391 (22,886)	10	53,585
경 북	42 (7)	636,134 (35,235)	39 (7)	632,169 (35,235)	3	3,965
경 남	38 (4)	257,226 (23,474)	30 (2)	229,091 (9,523)	8 (2)	28,135 (13,951)
제 주	15	11,682	15	11,682	-	-

* ()는 계속사업임

4 사업 추진 체계

□ 연도별 추진계획



□ 연안정비사업 시행 절차

예산 요구 및 반영

- ☞ 반영 사업에 대하여 차년도 예산요구
- ☞ 광역 지방자치단체는 국고보조금 신청·교부

연안정비사업 설계

- ☞ 침식원인조사, 기본설계, 실시설계 시행

실시계획 수립 및 협의

- ☞ 사업실시계획을 수립하고 관계기관(해양수산부, 지방해양수산청, 관할 지방자치단체, 사업구역 관리기관 등)과 협의

연안정비사업 시행

- ☞ 주체별(해양수산부/지방자치단체/기타) 공사 시행
 - 국가사업은 지방해양수산청이 수행
 - 지자체사업은 보조금법에 따라 사업별 국비 지원

※ 「연안관리법」 제24조 제2항에 따라 해양수산부 장관이 시행할 수 있는 항만구역 외 연안정비사업의 범위와 국고보조율은 관계기관 협의를 거쳐 변경될 수 있음

□ 준공 이후 시설물 관리

- 설치한 시설물에 대해 연안정비사업 시행자가 사후관리(시설물 정밀 점검 및 효과평가)를 시행하며 준공 후 5년의 범위에서 연1회 실시

* 단, 제24조제2항에 단서에 따라 해수부장관이 설치한 시설물은 지자체에서 사후관리 수행

- 사후관리 현황 및 효과의 점검·평가 결과에 따라 시설물 기능 유지지장이 있는 경우 시설물 보수 등을 실시하여 체계적인 관리 수행

1. 부산광역시

구 분	사업지구	사업구분	사업내용	사업비 (백만원)	비 고
합 계	합 계		13개 지구	163,220	
	연안보전		10개 지구	144,571	
	친수연안		3개 지구	18,649	
기장군	월내~길천지구	연안보전	파제제 100m, 안전표지시설 10개소	5,522	
	임랑~문동지구	연안보전	돌제 200m(100m×2기), 수중방파제 360m(120m×3기), 양빈 140,000m³	40,323	
해운대구	해운대~송정해수욕장지구	친수연안	해변산책로 1,700m, 친수테크 1,500m, 조망시설 4식	16,500	(계속)
	송정지구	연안보전	돌제 100m, 양빈 300,000m³	29,823	
수영구	광안리4지구	연안보전	양빈 50,000m³	4,440	
남구	용호1지구	연안보전	소파제 60m	939	항만구역
영도구	감지2지구	연안보전	이안제300m (200m×1기,100m×1기), 호안(계단식) 300m	33,687	항만구역
서구	송도지구	연안보전	이안제(보강) 250m, 돌제 60m	7,241	항만구역
강서구	눌차지구	연안보전	호안(파라펫 보강) 70m	83	항만구역
	대항지구	친수연안	해안산책로 280m, 전망대 1개소(800m²)	1,917	항만구역
	친수말지구	친수연안	친수공간(친수공원) 1,710m², 해안산책로 220m	232	항만구역
	두문지구	연안보전	소파제 500m	5,293	항만구역
사하구	다대포해안 동측지구	연안보전	수중방파제 220m, 양빈 63,000m³	17,220	항만구역 (계속)

2. 인천광역시

구 분	사업지구	사업구분	사업내용	사업비 (백만원)	비 고
합 계	합 계		5개 지구	7,085	
	연안보전		4개 지구	5,151	
	친수연안		1개 지구	1,934	
강화군	동막지구	연안보전	방사제 350m, 양빈 8,000m ³ , 호안(계단식) 325m,	2,391	
	동막지구	친수연안	친수공간(공원) 5,015m ² , 해안산책로 423m	1,934	
중구	하나개지구	연안보전	양빈 15,000m ³	971	
옹진군	대이작 큰풀안, 작은풀안 해안1지구	연안보전	양빈 12,000m ³	777	
	소이작 별안해안지구	연안보전	비사방지 울타리 300m, 양빈 8,000m ³	1,012	

※ 계속은 2차 연안정비사업의 잔여(계속)사업이며, 계속 사업비는 잔여사업비임

3. 울산광역시

구 분	사업지구	사업구분	사업내용	사업비 (백만원)	비 고
합 계	합 계		1개 지구	5,468	
	연안보전		1개 지구	5,468	
	친수연안		—	—	
동구	고늘지구	연안보전	수중방파제 160m, 부대공 1식	5,468	(계속)

※ 계속은 2차 연안정비사업의 잔여(계속)사업이며, 계속 사업비는 잔여사업비임

4. 경기도

구 분	사업지구	사업구분	사업내용	사업비 (백만원)	비 고
합 계	합 계		4개 지구	58,888	
	연안보전		2개 지구	35,233	
	친수연안		2개 지구	23,655	
안산시	방아머리해수욕장지구	친수연안	생태숲 11,995m ² , 양빈 74,696m ³	7,829	항만구역 (계속)
화성시	제부리지구	연안보전	양빈 90,000m ³	5,688	
	궁평리지구	연안보전	양빈 300,000m ³ , 돌제 1,650m, 선착장철거 585m, 완충언덕 700m	29,545	
평택시	평택항 주변 항만배수로지구	친수연안	친수공간(녹지 등)조성 52,200m ² , 해안산책로 12,000m, 호안(환경개선) 250m	15,826	항만구역

※ 계속은 2차 연안정비사업의 잔여(계속)사업이며, 계속 사업비는 잔여사업비임

5. 강원도

구 분	사업지구	사업구분	사업내용	사업비 (백만원)	비 고
합 계	합 계		44개 지구	662,142	
	연안보전		42개 지구	660,095	
	친수연안		2개 지구	2,047	
강원도	강원도 연안 침식실태조사	연안보전	침식 실태조사 1식 (41개단위표사계)	10,000	(계속)
고성군	반암지구	연안보전	수중방파제 200m, 수중돌제 100m, 양빈 20,000m³	7,200	(계속)
	가진지구	연안보전	수중방파제 200m, 양빈 100,000m³	9,800	(계속)
	명파지구	연안보전	철책 제거 및 설치 150m, 호안150m	829	
	마차진~대진지구	연안보전	저천단이안제 600m(200m×3기), 양빈 120,000m³, 호안(보강) 75m	45,800	
	초도지구	연안보전	저천단이안제 600m(150m×4기), 양빈40,000m³	35,969	
	거진1리지구	연안보전	소파제 600m (260m,200m,140m)	8,986	
	송포지구	연안보전	도류제 200m, 돌제 50m 호안(세굴방지보강) 121m 양빈 53,000m³	14,743	
	공현진2지구	연안보전	저천단이안제 400m(200m×2기), 양빈 16,000m³, 돌제 50m	28,436	
	봉수대~삼포~자작도지구	연안보전	저천단이안제 100m, 양빈 30,000m³, 완충언덕 450m, 도류제 200m, 비사방지막 400m	22,079	
	천학정~아야진지구	연안보전	수중방파제 100m, 양빈 10,000m³, 소파제 280m	13,776	
	청간지구	연안보전	수중방파제 150m, 양빈 10,000m³ 호안(계단식)430m, 돌제 90m, 물양장 철거 1식, 돌제 철거 45m	22,941	

※ 계속은 2차 연안정비사업의 잔여(계속)사업이며, 계속 사업비는 잔여사업비임

구 분	사업지구	사업구분	사업내용	사업비 (백만원)	비 고
속초시	속초해수욕장지구	연안 보전	수중방파제 1기(130m), 양빈 17,738m³	3,369	(계속)
	영랑동해안2·장사지구	연안 보전	수중방파제 165m (50m×2기, 45m×1기, 20m×1기), 수중방파제(보강) 40m(20m×2기) 저천단이안제 300m (200m×1기, 100m×1기), 양빈 150,000m³	49,422	
	외옹치지구	연안 보전	수중방파제 280m, 돌제 40m, 양빈 42,033m³	21,837	
양양군	물치항지구	연안 보전	호안(파라펫 보강) 150m, 소파제 330m	5,149	
	정암지구	연안 보전	저천단이안제 200m(100m×2기), 돌제 160m (50m×2기, 30m×2 기), 도류제 200m(100m×2기), 양빈 20,000m³	27,778	
	설악지구	연안 보전	저천단이안제 150m, 양빈 14,000m³	11,850	
	오산항지구	연안 보전	저천단이안제 100m, 돌제 80m, 양빈 60,000m³	16,433	
	동호지구	연안 보전	돌제 210m (80m×1기, 70m×1기, 60m×1기)	7,568	
	기사문항지구	연안 보전	이안제 150m, 양빈 23,000m³	13,164	
	동산지구	연안 보전	돌제 90m, 양빈 100,000m³ (또는 몽돌 30,000m³)	14,708	
	죽도지구	연안 보전	수중방파제(보강) 140m 수중방파제 90m, 양빈 40,000m³	23,375	
	인구지구	연안 보전	저천단이안제 100m	6,946	
	남애항지구	연안 보전	호안(파라펫 보강) 200m	235	

※ 계속은 2차 연안정비사업의 잔여(계속)사업이며, 계속 사업비는 잔여사업비임

구 분	사업지구	사업구분	사업내용	사업비 (백만원)	비 고
양양군 ~ 강릉시	지경~향호~소돌 지구	연안 보전	이안제(경관형) 160m(40m×4기), 수중방파제 160m, 돌제 100m 양빈 42,784m³, 사후모니터링 1식	36,550	
강릉시	정동진해변지구	연안 보전	수중방파제 3기(310m), 돌제 130m, 양빈 89,000m³	27,695	(계속)
	연곡지구	연안 보전	도류제 470m (300m×1기, 170m×1기), 양빈 52,000m³ (퇴적토 유용)	18,439	
	하평지구	연안 보전	호안(파라펫 보강) 800m	942	
	순포지구	연안 보전	사면보강 160m	1,411	
	순포지구	친수 연안	해안산책로 1,500m	812	
	순긋~사근진지구	연안 보전	수중방파제(보강) 80m, 돌제 180m(70m×1기, 60m×1기, 50m×1기)	13,077	
	강문~송정지구	연안 보전	돌제 300m(90m×1기, 80m×1기, 70m×1기, 60m×1기), 소파제 100m	7,049	
	강문지구	친수 연안	해안산책로 1,500m	1,235	
	하시동지구	연안 보전	수중방파제 400m, 사면보강 150m, 도류제 300m(150m×2기) 양빈 30,000m³	35,840	
	등명지구	연안 보전	호안 100m	518	
	고성목지구	연안 보전	사면보강 1,200m	10,273	
동해시	어달지구	연안 보전	돌제 1기(95m), 수중방파제 150m, 양빈 5,900m³	2,504	
	한섬지구	연안 보전	돌제 50m, 양빈 60,000m³	8,840	항만구역

※ 계속은 2차 연안정비사업의 잔여(계속)사업이며, 계속 사업비는 잔여사업비임

구 분	사업지구	사업구분	사업내용	사업비 (백만원)	비 고
삼척시	맹방지구	연안 보전	돌제 384m, 이안제 1,980m, 방사제 880m, 수중방파제935m, Returnflow 저감시설 365m, 양빈 450,000m³, 친수시설1식	170,400	연안침식 관리구역 (계속) (민자)
	원평지구	연안 보전	이안제 2기(360m), 인공섬식이안제 2기, 돌제 1기(80m), 양빈70,800m³	11,569	연안침식 관리구역 (계속)
	월천지구	연안 보전	이안제 1기(190m), 돌제 2기(343m), 양빈 39,000m³	19,729	(계속) (민자)
	문암·초곡지구	연안 보전	저천단이안제 730m (150m×3기, 140m×2기), 양빈 80,000m³	49,072	
	용화지구	연안 보전	이안제 100m, 양빈 60,000m³	13,923	

※ 계속은 2차 연안정비사업의 잔여(계속)사업이며, 계속 사업비는 잔여사업비이며 민자사업은 지구수는 합계에 포함하고 사업비는 합계에서는 제외함

6. 충청남도

구 분	사업지구	사업구분	사업내용	사업비 (백만원)	비 고
합 계	합 계		23개 지구	127,447	
	연안보전		19개 지구	115,995	
	친수연안		4개 지구	11,452	
당진시	한진지구	친수연안	해안산책로 539m	4,940	항만구역
	장고항지구	연안보전	호안 350m, 호안(보강) 200m	544	
	용무치지구	친수연안	친수공간 7,000㎡	454	
서산시	웅도·오지지구	연안보전	호안 100m	188	
	호3리지구	연안보전	호안 250m	411	
태안군	꽃지해수욕장지구	연안보전	사구복원 1,220m, 산책로 1식	8,749	연안침식 관리구역 (계속)
	신두리지구	연안보전	침식방지 울타리 300m	318	
	만리포지구	연안보전	완충언덕 190m, 돌제(수중) 200m, 양빈 30,000㎡	8,839	
	어은돌지구	연안보전	돌제(수중) 100m, 완충언덕 430m, 양빈 24,000㎡	6,114	
	백사장지구	연안보전	방사제 300m, 돌제(목책) 200m 양빈 50,000㎡	13,204	
	병술만지구	연안보전	돌제(수중) 100m, 침식방지울타리 100m	3,221	
	연방죽골지구	연안보전	침식방지 울타리 200m	212	
	운여지구	연안보전	돌제(목책) 460m, 양빈 50,000㎡	4,673	

※ 계속은 2차 연안정비사업의 잔여(계속)사업이며, 계속 사업비는 잔여사업비임

구 분	사업지구	사업구분	사업내용	사업비 (백만원)	비 고
홍성군	속동지구	연안 보전	호안 360m	593	
보령시	송학지구	연안 보전	사면보강 100m	1,561	항만구역
	대천2지구	연안 보전	양빈 300,000m ³ , 콘크리트포장제거 2,300m	36,515	
	장고도2지구	연안 보전	호안 440m, 호안(보강) 400m	2,827	
서천군	다사2지구	연안 보전	사구보호 691m, 양빈 21,500m ³ , 연안표사제어 300m, 해변산책로 3,581m	2,246	(계속)
	도둔지구	연안 보전	호안철거 및 도로제거 730m, 갯벌진입로철거 185m, 호안(보강) 615m, 호안(계단식) 470m, 호안(파라펫보강) 110m, 돌제(진입로) 720m, 전망대 1기 양빈 70,000m ³	24,367	
	당정지구	연안 보전	호안 200m	754	
	송림지구	친수 연안	해안산책로 725m	2,502	
	생물자원관 주변지구	친수 연안	해안산책로 880m(550m,330m), 호안(환경개선) 330m	3,556	
	유부도지구	연안 보전	침식방지 울타리 400m	659	항만구역

※ 계속은 2차 연안정비사업의 잔여(계속)사업이며, 계속 사업비는 잔여사업비임

7. 전라북도

구 분	사업지구	사업구분	사업내용	사업비 (백만원)	비 고
합 계	합 계		9개 지구	74,615	
	연안보전		8개 지구	70,882	
	친수연안		1개 지구	3,733	
군산시	연도지구	연안보전	호안(보강) 550m	3,375	
	신시도지구	연안보전	호안(파라펫 보강) 260m	306	
	무너1지구	연안보전	호안(파라펫 보강) 720m	848	
	선유도지구	친수연안	해안산책로 850m	3,733	
부안군	격포지구	연안보전	호안(철거) 250m(187m, 63m), 완충언덕 250m(187m, 63m), 침식방지울타리 250m (187m, 63m), 양빈 50,000m ³	4,725	
	모항지구	연안보전	양빈 30,000m ³	1,928	
	위도정금지구	연안보전	호안 200m	400	
	위도지구	연안보전	호안(철거) 1,000m (350m, 650m), 양빈 150,000m ³ , 사구복원 및 수변공간조성 1식	21,635	
고창군	명사십리지구	연안보전	도로철거 4,000m, 우회도로 신설 3,000m, 침식방지울타리 4,500m, 양빈 300,000m ³	37,665	

8. 전라남도

구 분	사업지구	사업구분	사업내용	사업비 (백만원)	비 고
합 계	합 계		89개 지구	296,976	
	연안보전		79개 지구	243,391	
	친수연안		10개 지구	53,585	
영광군	성산리지구	연안보전	호안(보강)100m	306	
	가마미지구	연안보전	돌제(수중) 80m, 양빈60,000m³	8,020	
	구시미지구	연안보전	호안(파라펫 보강) 360m	423	
	송이지구	연안보전	소파제 300m	7,696	
	상·하낙월지구	친수연안	해수소통구 (50m×2개소)	8,013	
	두우지구	연안보전	호안(보강) 500m	2,499	
함평군	월천지구	연안보전	양빈 25,000m³	2,243	
	월천지구	친수연안	친수공간(친수공원) 5,000m²	324	
	주포지구	연안보전	호안(보강) 1,000m	4,952	
	석성지구	연안보전	양빈 10,000m³	907	
무안군	만풍~유월지구	연안보전	호안(파라펫 보강) 938m	586	(계속)
	가입지구	연안보전	호안 1,600m	3,200	(계속)
	용정지구	연안보전	호안 1,000m	2,800	(계속)
	송현지구	연안보전	호안(파라펫 보강) 2,183m	2,257	(계속)
	신월지구	연안보전	호안 500m	1,400	(계속)
	도원지구	연안보전	호안 800m	2,300	(계속)
	해운지구	연안보전	호안 520m	857	
	현화지구	연안보전	호안 660m(430m, 230m)	1,087	
	마산~용정지구	연안보전	호안 1,550m (610m, 430m, 100m, 410m)	2,522	

※ 계속은 2차 연안정비사업의 잔여(계속)사업이며, 계속 사업비는 잔여사업비임

구 분	사업지구	사업구분	사업내용	사업비 (백만원)	비 고
무안군	곡지지구	연안 보전	사면보강 250m, 호안 660m	4,625	
	툽머리지구	연안 보전	호안 640m	1,054	
	강정지구	연안 보전	호안(보강) 330m	544	
	구로지구	연안 보전	호안 320m	527	
목포시	방망이섬지구	연안 보전	양빈 78,000m ³	6,886	
	방망이섬지구	친수 연안	해안산책로 2,000m	6,809	
	연산동지구	연안 보전	호안(보강) 270m(200m, 70m)	444	항만구역
	대반동지구	연안 보전	이안제(경관형) 2기, 연결블록 60EA, 양빈 32,000m ³	23,545	항만구역
	구)공생재활원지구	연안 보전	호안(보강) 180m, 호안(파라펫보강) 180m	614	항만구역
	장좌도2지구	연안 보전	호안 50m	89	
신안군	참도지구	연안 보전	사면보강 720m	6,278	
	대광지구	연안 보전	침식방지울타리 2,990m	4,822	연안침식 관리구역
	대광지구	친수 연안	친수공간(친수공원) 134,344m ²	8,757	
	마산지구	연안 보전	호안 760m	4,123	
	복룡지구	연안 보전	호안 2,670m (1,020m, 900m, 380m, 370m)	9,758	
	월포지구	연안 보전	호안 1,770m (790m, 590m, 240m, 150m)	6,496	
	장감지구	연안 보전	호안 700m(460m,240m), 호안(파라펫보강) 700m (460m, 240m)	1,399	
	매화지구	연안 보전	호안 690m	2,330	
	병풍지구	연안 보전	호안 700m	2,363	
	추포지구	연안 보전	방사제 100m, 침식방지울타리 600m	5,599	
	백산지구	연안 보전	호안 190m	314	
	둔장지구	연안 보전	침식방지 울타리 2,450m (1,700m, 380m, 370m),	2,562	
	내치지구	연안 보전	침식방지 울타리 3,570m (1,470m, 1,230m, 870m)	3,714	

※ 계속은 2차 연안정비사업의 잔여(계속)사업이며, 계속 사업비는 잔여사업비임

구 분	사업지구	사업구분	사업내용	사업비 (백만원)	비 고
신안군	매도지구	연안 보전	호안 310m(240m, 70m)	547	
	부소지구	연안 보전	호안 500m	2,043	
	자라지구	연안 보전	호안 470m(250m, 220m)	829	
	메고평지구	연안 보전	호안(보강) 400m (250m, 100m, 50m)	1,363	
	명사십리지구	연안 보전	침식방지 울타리 3,540m	5,696	
	하누넝지구	연안 보전	침식방지 울타리 100m	165	
	시목지구	연안 보전	침식방지 울타리 1,100m (770m, 330m)	1,802	
진도군	오류지구	연안 보전	호안(보강) 230m, 호안(파라펫보강) 230m	1,271	
	가계지구	연안 보전	돌제 80m, 호안 100m, 양빈 15,000m ³	5,210	
	가계지구	친수 연안	친수공간(친수공원) 12,400m ²	267	
	관매도지구	연안 보전	사면보강 240m, 양빈 10,500m ³ , 침식방지울타리 910m(460m, 450m)	4,468	
해남군	금호지구	연안 보전	호안 500m	1,314	(계속)
	성산지구	연안 보전	호안 290m, 호안(파라펫보강) 290m	614	
	동현지구	연안 보전	호안(보강) 100m	306	
	남창지구	연안 보전	호안 350m	576	
	만수지구	연안 보전	호안 800m	1,317	
완도군	신지명사십리지구	연안 보전	호안 900m, 양빈 100,000m ³ , 모래포집기 900m	2,757	(계속)
	죽도지구	친수 연안	친수공간(친수공원) 23,000m ² , 해안산책로 2,500m	11,297	
	동고리지구	연안 보전	침식방지 울타리 500m (350m, 150m), 양빈 90,000m ³	8,444	
	해당화지구	연안 보전	침식방지 울타리 1,500m	2,442	
강진군	망호지구	연안 보전	호안 530m	874	
장흥군	선자지구	연안 보전	호안(파라펫 보강) 360m	1,016	
	해창지구	연안 보전	호안(보강) 120m(70m, 50m)	198	

※ 계속은 2차 연안정비사업의 잔여(계속)사업이며, 계속 사업비는 잔여사업비임

구 분	사업지구	사업구분	사업내용	사업비 (백만원)	비 고
장흥군	사촌지구	연안 보전	호안(보강) 240m, 사면보강 400m(200m×2)	3,854	
	사촌지구	친수 연안	해안산책로 480m	1,699	
보성군	군학지구	연안 보전	양빈 9,000m³	815	
	군학지구	친수 연안	해안산책로 150m	124	
고흥군	덕흥지구	연안 보전	방사제 145m, 돌망태100m, 양빈74,920m³	6,272	(계속)
	월정지구	연안 보전	호안 480m	791	
	오취지구	연안 보전	호안 180m	297	
	청석지구	연안 보전	사면보강 330m	2,872	
	연소지구	연안 보전	돌제 100m, 양빈 7,000m³	3,368	
	익금지구	연안 보전	양빈 7,000m³	635	
여수시	복촌지구	연안 보전	호안(파라펫 보강) 40m(72m,68m), 수문 2개소, 해수소통구 1개소	653	
	궁항지구	연안 보전	호안(파라펫 보강) 310m	365	
	감도지구	연안 보전	호안(파라펫 보강) 390m	459	
	구미지구	연안 보전	호안(파라펫 보강) 370m (200m, 170m), 호안도로 증고 370m (200m, 170m)	1,001	
	사도지구	연안 보전	양빈 30,000m³	2,683	
	당두지구	연안 보전	호안 30m, 호안(파라펫보강) 220m 호안도로증고 220m	516	
	소장지구	연안 보전	호안(파라펫 보강) 250m 이안제 100m	8,027	
	소호2지구	친수 연안	해안산책로 1,600m	11,146	
	신월지구	친수 연안	해안산책로 595m, 호안(계단식)250m, 양빈 20,000m³	5,149	
	창촌지구	연안 보전	호안 400m(200m×2)	659	항만구역
	곰상개지구	연안 보전	호안 280m, 호안(보강) 150m	709	항만구역
	도독지구	연안 보전	호안(보강) 1,000m	1,642	항만구역
	온동지구	연안 보전	이안제 650m (350m×1기, 300m×1기)	31,661	항만구역
	신태동 해안도로지구	연안 보전	호안(파라펫 보강) 610m	719	

※ 계속은 2차 연안정비사업의 잔여(계속)사업이며, 계속 사업비는 잔여사업비임

9. 경상북도

구 분	사업지구	사업구분	사업내용	사업비 (백만원)	비 고
합 계	합 계		42개 지구	636,134	
	연안보전		39개 지구	632,169	
	친수연안		3개 지구	3,965	
경상북도	경상북도 연안 침식실태 조사	연안보전	모니터링 41개소 기선별수심측량, 침식특성분석 및 종합평가1식	5,000	(계속)
울진군	산포지구	연안보전	수중방파제 3기(173.8m), 돌제 5기(426m), 호안보강 387m, 양빈 1식	6,545	(계속)
	구산~월송리지구	연안보전	모니터링 1식, 양빈 1식(필요시)	160	(계속)
	후정지구	연안보전	돌제(수중) 150m, 양빈30,000m³	7,823	
	봉평2지구	연안보전	저천단이안제 340m (200m×1기,140m×1기), 저천단이안제(보강)200m (100m×2기), 양빈100,000m³	31,181	연안침식 관리구역
	온양지구	연안보전	소파제 520m	8,977	
	오산지구	연안보전	돌제(수중) 150m, 양빈 45,000m³	11,777	
	덕신지구	연안보전	이안제 300m (100m×3기)	20,692	
	망양지구	연안보전	돌제(수중) 100m, 양빈 35,000m³	8,528	
	봉산지구	연안보전	소파제 150m	1,963	
	월송지구	연안보전	소파제 160m, 도류제 100m, 호안(세굴방지보강) 200m	7,203	
	직산지구	연안보전	돌제 160m(100m×1기,60m×1기), 양빈 30,000m³	9,315	
	금읍지구	연안보전	저천단이안제 750m(150m×5기), 돌제 100m, 양빈 10,000m³	45,953	연안침식 관리구역

※ 계속은 2차 연안정비사업의 잔여(계속)사업이며, 계속 사업비는 잔여사업비임

구 분	사업지구	사업구분	사업내용	사업비 (백만원)	비 고
영덕군	백석~고래불지구	연안 보전	이안제 200m(100m×2기), 돌제 800m (100m×2기,50m×12 기), 양빈 50,000m³, 안전표지시설	27,980	
	경정지구	연안 보전	양빈 61,000m³, 저천단이안제 70m, 안전표지시설	12,033	
	금진~하저지구	연안 보전	소파제 750m, 돌제(수중) 50m,	13,236	
	남호지구	연안 보전	소파제 600m, 양빈 60,000m³	22,184	
	원척~부흥지구	연안 보전	소파제 300m(200m×1기,50m×2기)	3,539	
	장사지구	연안 보전	방사제 90m, 도류제 100m, 양빈 12,000m³	8,324	
포항시	송도해수욕장지구	연안 보전	양빈 149,000m³	6,500	항만구역 (계속)
	도구해수욕장지구	연안 보전	수중방파제 200m, 호안보강 142m, 사면보호 130m, 양빈 196,000m³, 모니터링 1식	16,002	항만구역 (계속)
	화진지구	연안 보전	양빈 40,000m³	4,611	
	월포지구	연안 보전	도류제 150m (100m×1기, 50m×1기), 돌제70m(40m×1기,30m×1기), 양빈 140,000m³ (75,000m³, 65,000m³)	23,532	
	영일대지구	연안 보전	수중방파제 350m (200m×1기,150m×1기), 양빈 60,000m³	35,120	항만구역 (침식실태)
	구룡포지구	연안 보전	돌제 30m, 양빈 10,000m³	2,245	
	모포지구	연안 보전	저천단이안제 450m (150m×1기, 100m×3기), 호안(파라펫보강) 750m (480m, 270m), 소파제 480m, 양빈 30,000m³, 돌제 100m	38,691	

※ 계속은 2차 연안정비사업의 잔여(계속)사업이며, 계속 사업비는 잔여사업비임

구 분	사업지구	사업구분	사업내용	사업비 (백만원)	비 고
경주시	나정해수욕장지구	연안보전	해양환경조사	140	(계속)
	하서1리지구	연안보전	피복석 및 부대공 1식	888	(계속)
	전동지구	연안보전	이안제 370m (130m×1기, 80m×3기)	25,288	
	오류지구	친수연안	친수공간(친수공원) 4,215㎡	1,092	
	나정지구	연안보전	수중방파제 250m, 양빈 30,000㎡	23,966	
	대본2리지구	연안보전	저천단이안제 240m (120m×2기)	16,224	
	나아1리지구	연안보전	저천단이안제 200m, 돌제 90m	16,699	
	읍천2리지구	연안보전	이안제 300m(150m×2기)	13,476	
	읍천2리지구	친수연안	친수공간(친수시설) 3,800㎡	246	
	하서1리-1지구	연안보전	수중방파제 110m, 방사제 50m 저천단이안제 100m, 호안(정비) 300m	18,640	
울릉군	사동1리지구	연안보전	이안제 300m(150m×2기)	27,995	항만구역
	남양3리지구	연안보전	이안제 150m(80m×1기, 70m×1기)	24,476	
	남양3리지구	친수연안	친수공간(친수공원) 5,000㎡ 전망대 1개소	2,627	
	남양1리지구	연안보전	이안제 210m	25,018	
	학포지구	연안보전	이안제 120m	19,775	
	태하1리지구	연안보전	이안제 180m(90m×2기)	40,470	

※ 계속은 2차 연안정비사업의 잔여(계속)사업이며, 계속 사업비는 잔여사업비임

10. 경상남도

구 분	사업지구	사업구분	사업내용	사업비 (백만원)	비 고
합 계	합 계		38개 지구	257,226	
	연안보전		30개 지구	229,091	
	친수연안		8개 지구	28,135	
거제시	물안지구	연안보전	방사제 80m(50m×1기, 30m×1기), 양빈 5,400m³	3,927	
	구영지구	연안보전	호안(파라펫 보강) 280m (200m, 80m), 양빈 8,000m³	1,054	
	농소지구	연안보전	이안제 200m	24,783	
	홍남지구	연안보전	돌제 140m 양빈 30,000m³	5,236	
	덕포지구	연안보전	이안제 150m	12,132	
	구조라지구	연안보전	양빈 22,000m³	1,979	
	망치지구	연안보전	이안제 450m (150m×3기)	34,946	
	학동흑진주몽돌지구	연안보전	수중방파제 420m (120m, 100m×2기, 50m×2기)	23,931	
	해금강지구	친수연안	친수공간 2,100m², 출렁다리 260m	7,180	
	덕원지구	연안보전	양빈 12,000m³	1,087	
	지석지구	연안보전	호안 450m	1,791	
	통영공설해수욕장 2지구	연안보전	양빈 170,000m³, 수중방파제 120m, 헤드랜드 275m, 친수공원 13,000m², 자연해안복원 560m	7,150	(계속)
통영시	선촌지구	연안보전	양빈 10,000m³	907	
	용호지구	연안보전	호안 80m	320	
	봉암지구	연안보전	호안(파라펫 보강) 250m	353	
	비진도지구	연안보전	양빈 15,000m³	1,358	
	비진도지구	친수연안	친수공간(친수공원) 5,000m²	336	
	대항지구	연안보전	저천단이안제 150m, 돌제 50m, 양빈 10,000m³	14,508	

※ 계속은 2차 연안정비사업의 잔여(계속)사업이며, 계속 사업비는 잔여사업비임

구 분	사업지구	사업구분	사업내용	사업비 (백만원)	비 고
창원시	삼귀해안지구	친수 연안	디자인 및 경관조명 1식, 조형물 1식	3,941	항만구역 (계속)
	진해루해안지구	친수 연안	친수호안 150m(75m×2)	2,100	항만구역
	서항지구	연안 보전	방사제 428m, 돌제 100m 양빈 200,000m³	30,011	항만구역
	난포지구	연안 보전	호안(파라펫 보강) 220m	258	
	심리지구	연안 보전	호안(파라펫 보강) 300m	353	
고성군	신월지구	친수 연안	해안산책로 200m, 전망대 1개소	3,471	
	용태지구	연안 보전	호안(파라펫 보강) 300m	423	
	동문지구	친수 연안	해안산책로 290m	1,011	
사천시	선진~신촌리지구	친수 연안	수변공원 21,016m², 축제의거리 461m	10,010	(계속)
	송포~실안지구	연안 보전	호안(보강) 1,320m	5,106	
남해군	염해지구	연안 보전	이안제 120m	2,373	(계속)
	대곡지구	연안 보전	호안(파라펫 보강) 250m	294	
	사촌지구	연안 보전	양빈 40,000m³	3,563	
	은점지구	연안 보전	돌제 50m, 호안(파라펫보강) 360m	2,476	
	노구지구	연안 보전	이안제 100m	12,604	
	장항지구	연안 보전	이안제 150m, 돌제 50m	14,113	
	송정솔바람지구	연안 보전	방사제 150m, 양빈 12,000m³	7,372	
	조도지구	연안 보전	파제제(보강) 90m(50m, 40m), 호안(파라펫보강) 150m	2,079	
	선구지구	연안 보전	이안제 250m	12,604	
하동군	대도지구	친수 연안	친수공간(친수공원) 1,270m²	86	

※ 계속은 2차 연안정비사업의 잔여(계속)사업이며, 계속 사업비는 잔여사업비임

11. 제주특별자치도

구 분	사업지구	사업구분	사업내용	사업비 (백만원)	비 고
합 계	합 계		15개 지구	11,682	
	연안보전		15개 지구	11,682	
	친수연안		-개 지구	-	
제주시	금등지구	연안보전	호안 100m, 호안(파라펫보강) 700m (400m,220m,80m)	1,351	
	조천지구	연안보전	호안(보강) 200m, 호안(파라펫보강) 500m	866	
	해동지구	연안보전	호안(파라펫 보강) 400m	573	
	김녕지구	연안보전	호안(보강) 30m	862	
	월정지구	연안보전	호안(파라펫 보강) 700m	989	
	예초지구	연안보전	호안(파라펫 보강) 100m	141	
서귀포시	일과지구	연안보전	호안(파라펫 보강) 900m	1,270	
	동일지구	연안보전	호안(파라펫 보강) 580m	819	
	하모1지구	연안보전	비사방지 울타리 200m	330	
	대평지구	연안보전	호안(파라펫 보강) 450m	645	
	보목지구	연안보전	호안(파라펫 보강) 200m	288	
	하례·신례지구	연안보전	호안(파라펫 보강) 380m	537	
	신흥1지구	연안보전	호안(파라펫 보강) 900m	1,288	
	토산지구	연안보전	호안(파라펫 보강) 200m	288	
	수마포구지구	연안보전	호안(보강) 510m	1,435	