

보도일시 (인터넷) 2024. 5. 7.(화) 11:00,
(지면) 2024. 5. 8.(수) 조간

배포 2024. 5. 7.(화) 06:00

서해안 수산자원 조사는 우리가 책임진다!

수산과학조사선 '탐구 8호' 취항

- 5. 8.(수) 인천에서 친환경 수산과학조사선 '탐구 8호' 취항식 개최

해양수산부(장관 강도형)는 수산과학조사선 '탐구 8호'가 5월 8일(수) 아라인천 여객터미널에서 취항식을 갖고, 본격적인 수산자원조사를 시작한다고 밝혔다.

해양수산부는 지속가능한 수산자원 관리를 위해 '어업 선진화 추진방안'을 수립하여 실행하고 있다. 수산과학조사선은 이러한 수산자원 관리를 강화하는 데 있어 중요한 연구 기반(인프라)으로서, 관련 정책 수립에 필요한 과학적인 근거자료 마련에 핵심적인 역할을 한다.

이번에 취항하는 '탐구 8호'는 노후된 기존 탐구 8호를 대체하여 건조된 신규 조사선으로, 기존 조사선(283톤)보다 규모가 3.7배(1,057톤) 커졌다. 또한, 수층별 수온 염분 측정기 등 첨단 조사장비 12종*을 탑재하고 있으며, 이를 활용하여 서해안에서 빈틈없는 수산자원조사를 수행할 예정이다.

* 수층별 수온 염분 측정기, 트롤(그물 입구를 벌리는 전개판이 설치된 어구를 끌고 다니며 물고기를 잡는 어업) 모니터링 시스템, 과학어군탐지기 등 첨단 장비

특히, 수산과학조사선 중 최초로 친환경 하이브리드(디젤기관+배터리) 추진 기관에 '질소산화물 저감 장치(SCR, Selective Catalytic Reduction)'를 장착하였다. 이를 통해 에너지 효율을 높이면서도 온실가스 및 대기오염물질 배출을 동시에 저감시킴으로써 탄소중립 실현에도 기여할 것으로 기대된다.

강도형 해양수산부 장관은 “정밀한 수산자원조사는 효과적인 수산자원관리 정책을 수립하기 위해 꼭 필요한 밑거름”이며, “탐구 8호를 통해 서해안 수산자원의 상태와 해양환경 변화를 과학적으로 파악하고 예측하여 더욱 합리적이고 지속가능한 수산자원관리 정책을 추진해 나가겠다.”라고 말했다.

담당 부서	어업자원정책관 수산자원정책과	책임자	과 장	임태호 (044-200-5530)
		담당자	사무관	성미경 (044-200-5540)
	국립수산과학원 운영지원과 국립수산과학원 서해수산연구소	책임자	과장	강인구 (051-720-2010)
		책임자	소장	배치호 (032-745-0510)

참고 1

수산과학조사선 탐구8호 대체선 개요

□ 건조 개요

사업명(톤급)	탐구8호 대체선(283톤 → 1,057톤)
사업기간	'20~'24.3.
총건조비	306억원

□ 주요 제원

사진	
톤수	1,057톤
주요치수	○ 길이 58.73m × 폭 11.8m × 깊이 7.3m × 흘수 4.5m
추진방식	○ 디젤 주기관 직결 및 전기 추진 Hybrid(Electric Propulsion)
주기관	○ 2,610kW × 900RPM × 1대(HIMSEN-9H25/33P)
속력	○ 최대 속력: 약 16노트
승선인원	○ 총 33명(승조원 21명, 연구원 12명)
주요장비	○ 수층별 수온 염분측정 및 채수기(CTD&Sampler), 시험조사용Winch, 트롤 모니터링 시스템, 표층수온 염분측정기, 자동해상 기상관측장치, 어로용(트롤)Winch, 해양관측 Winch, 입체 해부 현미경, 원격 해색 분광 복사량 관측장비, 용존산소 측정장치, 초저온 급속냉동고 등

참고 2

주요장비 운영 및 업무 수행내용



트롤작업



어획물 선상분류



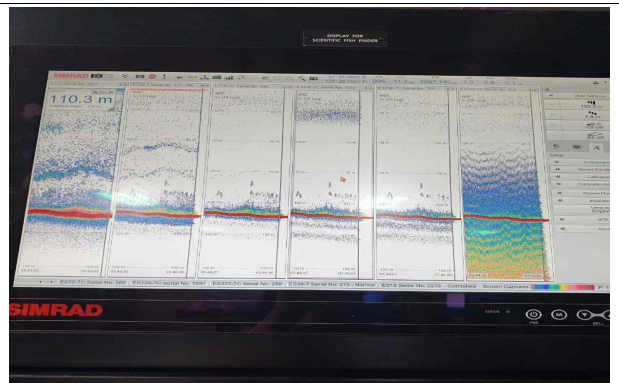
어획생물 측정



수온 염분 측정 및 채수 필터링



난자치어조사



과학어탐장비 운영



트롤모니터링 시스템 운영



해양환경장비 운영